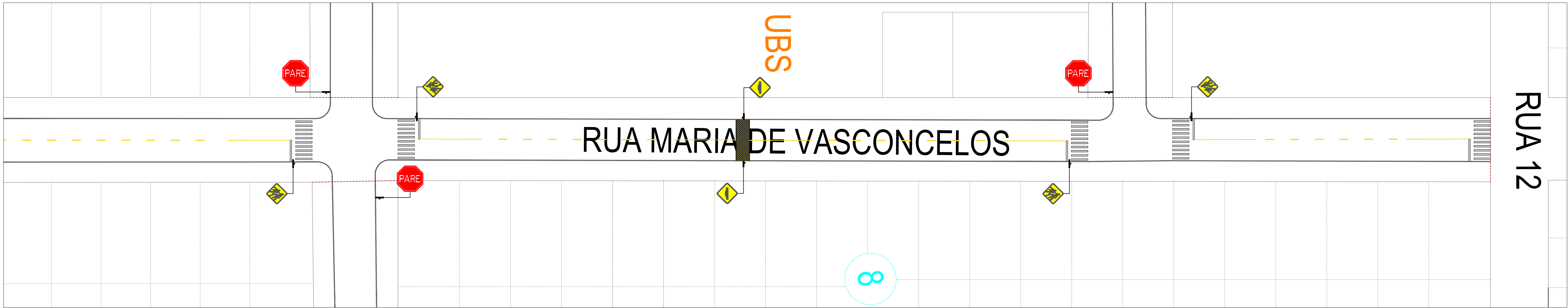
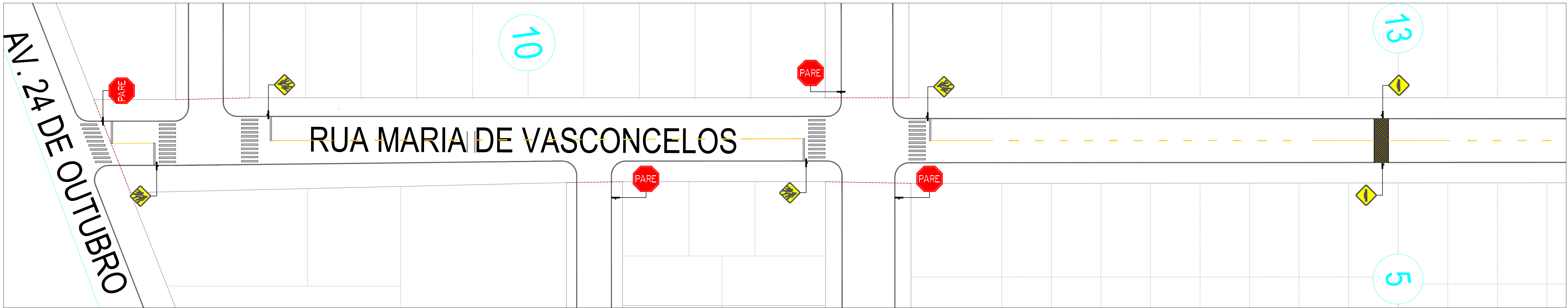
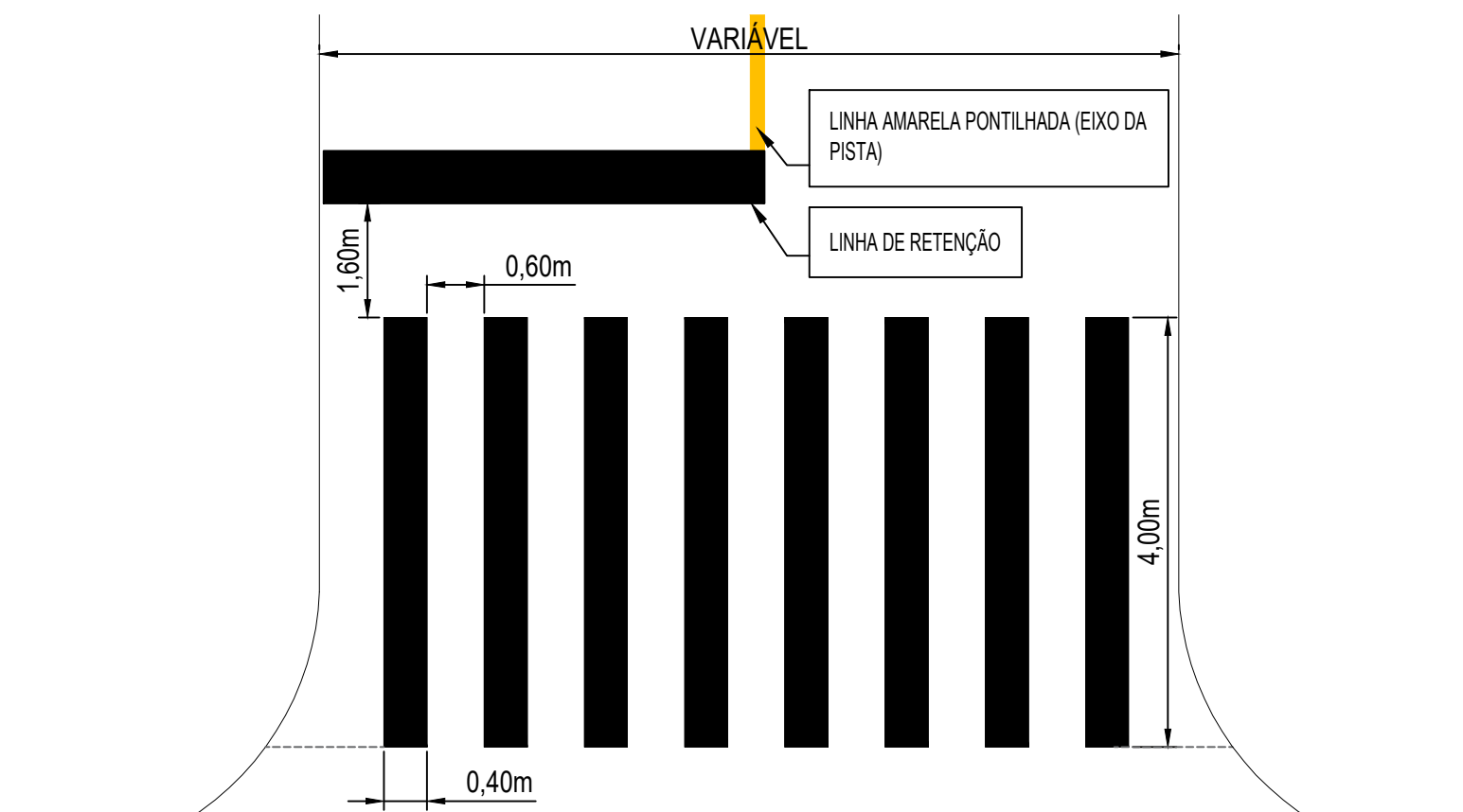


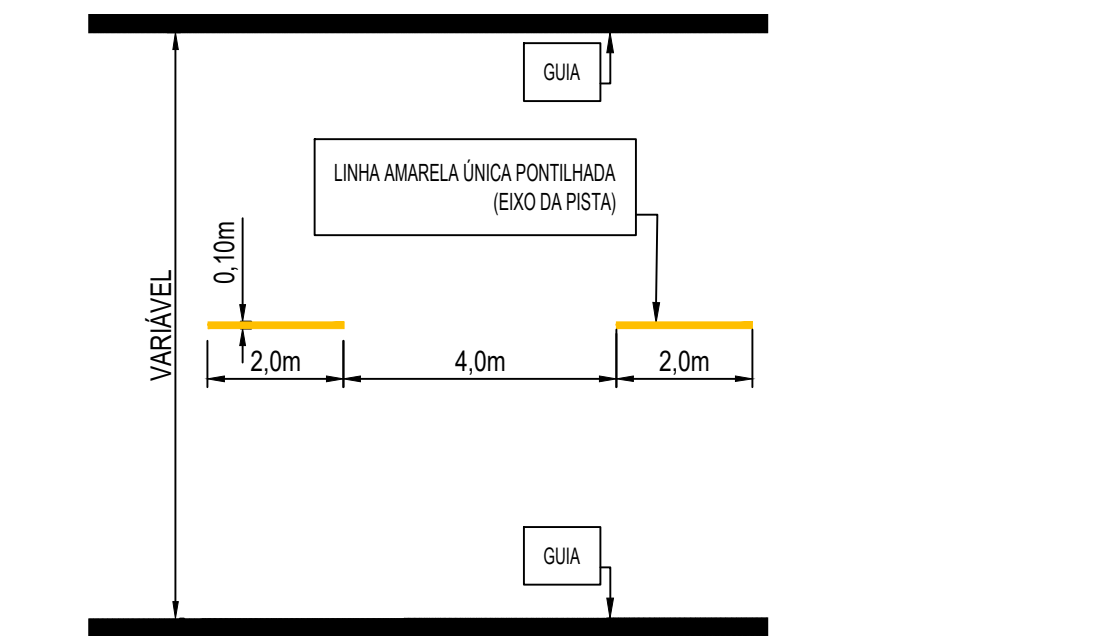
Planta de Pavimentação  
Escala 1:2



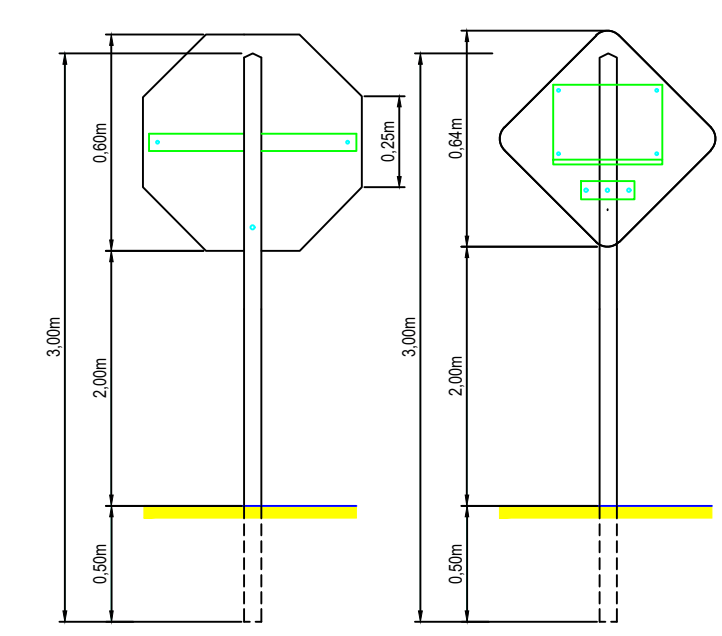
Planta de Sinalização  
Escala 1:1



Detalhe Sinalização Horizontal 02  
Escala 1:1



Detalhe Sinalização Horizontal 01  
Escala 1:1



Detalhe de Fixação das placas  
Escala 1:1

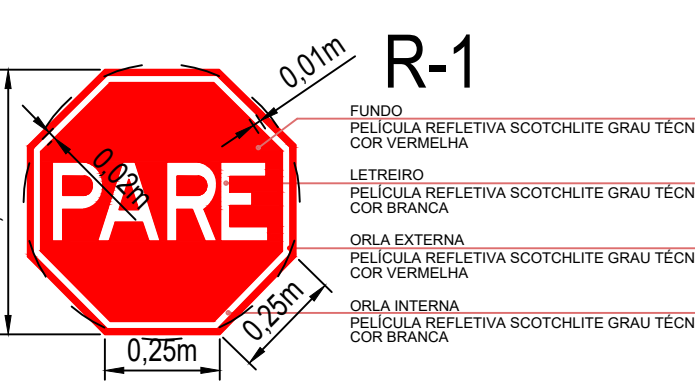
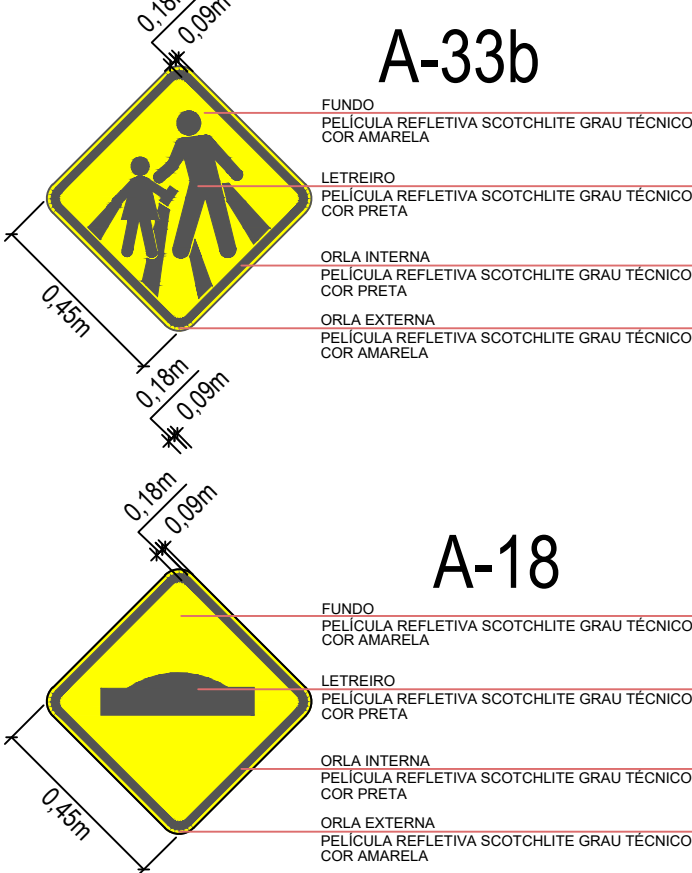
CONVENÇÕES CARTOGRÁFICAS:

- PLACA DE REGULAMENTAÇÃO R-1 (PARADA OBRIGATORIA) - A IMPLANTAR
- PLACA DE ADVERTÊNCIA A-18 (LOMBADA)
- PLACA DE ADVERTÊNCIA A-33b (TRAVESSIA DE PEDESTRES)

Observações:

- Deve ser respeitado o afastamento lateral de no mínimo 30cm, medidos entre a projeção vertical da borda lateral da placa e a borda da pista.
- As placas de sinalização devem ser colocadas na posição vertical, fazendo um ângulo de 93° a 95° em relação ao fluxo do tráfego, voltadas para o lado externo da via, assegurando assim boa visibilidade e leitura dos sinais.

## Materiais e cores das placas



## Detalhe - Seção Transversal Pavimentação

Detalhe - Seção Transversal Pavimentação  
Escala 1:1

## Planta de Localização

Escala 1:2

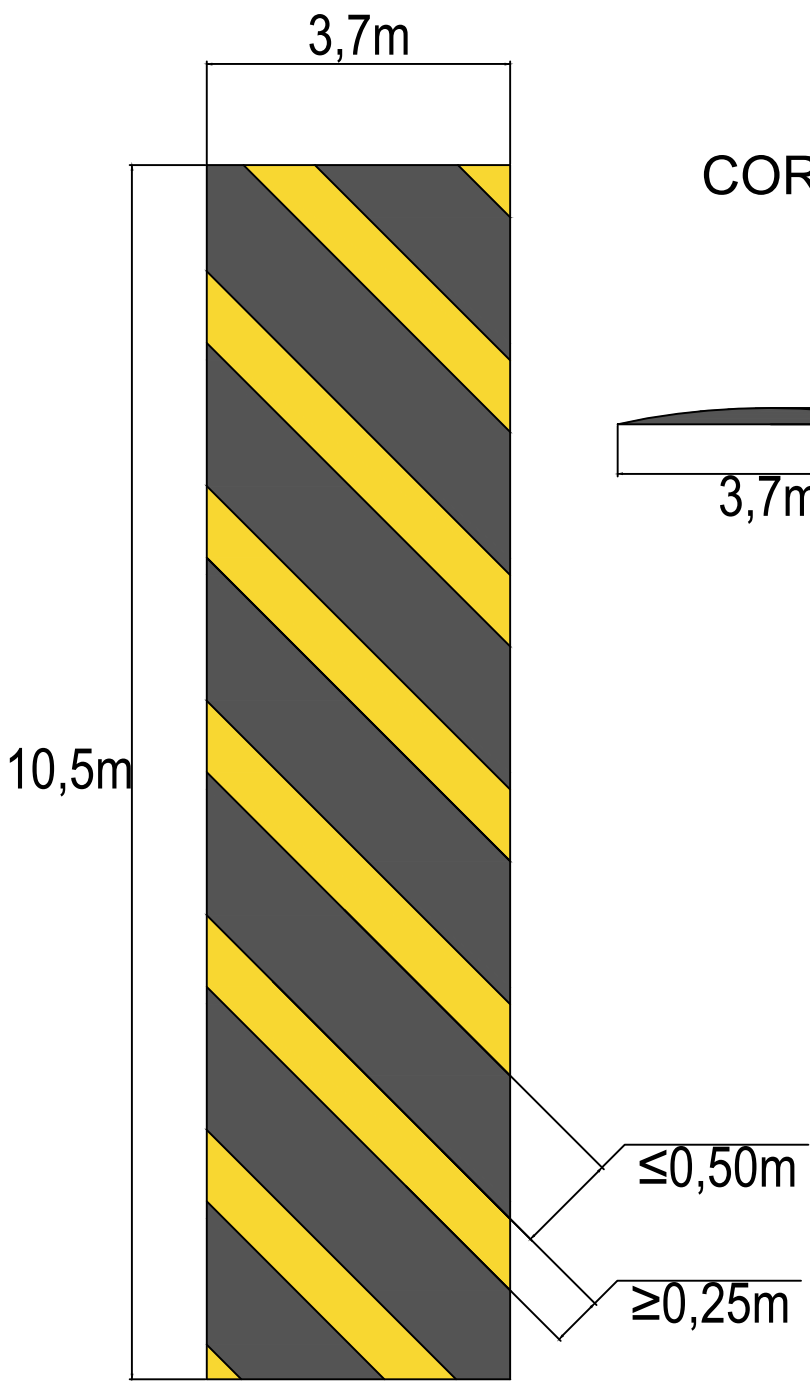
## LEGENDA:

- ÁREA DE REPERFILAMENTO E RECAPE A EXECUTAR
- DELIMITAÇÃO DA ÁREA A SER RECAPEADA
- FAIXA AMARELA CONTÍNUA (EIXO DA PISTA)
- ÁREA COM PASSEIO
- GUIA EXISTENTE
- PAVIMENTAÇÃO POLIÉDRICA EXISTENTE
- PAVIMENTAÇÃO ASFÁLTICA EXISTENTE

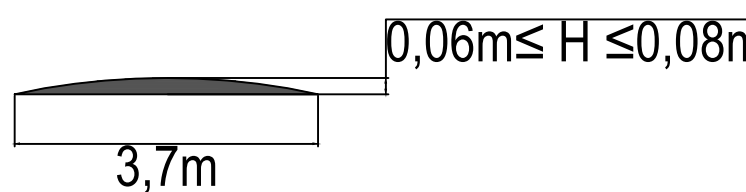
## QUANTITATIVO - TOTAL

PAVIMENTAÇÃO EM CBUQ	7.822,69m²	
LOMBADA À EXECUTAR	2un.	
PLACA DE REGULAMENTAÇÃO R-1	7un.	2,11m²
PLACA DE ADVERTÊNCIA A-33b	8un.	1,62m²
PLACA DE ADVERTÊNCIA A-18	4un.	0,81m²
PINTURA DE FAIXAS DE PEDESTRE	161,60m²	
PINTURA DE LINHAS DE RETENÇÃO	20,72m²	
PINTURA DE EIXO AMARELA	307,89m	
PINTURA DE LOMBADAS	25,50m²	
LOMBADA	1un.	2,07m³

## VISTA EM PLANTA



## CORTE TRANSVERSAL



APROVAÇÕES PÚBLICAS			
MUNICÍPIO DE MEDIANEIRA Secretaria Municipal de Administração e Planejamento			
OBRAS REPERFILAMENTO E RECAPE EM PAVIMENTAÇÃO POLIÉDRICA EXISTENTE - REPERFILAMENTO E RECAPE EM CBUQ			
RESPONSÁVEL TÉCNICO Kleio Cesar Ramos Maciel CREA-PR: 175142/D		PROPRIETÁRIO Município de Medianeira-PR Antonio França - Prefeito	
LOCAL R. Maria de Vasconcelos - Jardim Irene. (Entre Rua 24 de Outubro e Rua 12.			
CONTEÚDO PAVIMENTAÇÃO, SINALIZAÇÃO PLANTA, LOCALIZAÇÃO E DETALHES			
ESCALA INDICADA	DATA Outubro/2022	DESENHO Marc C. N. Mota	FRANCHA 01/02