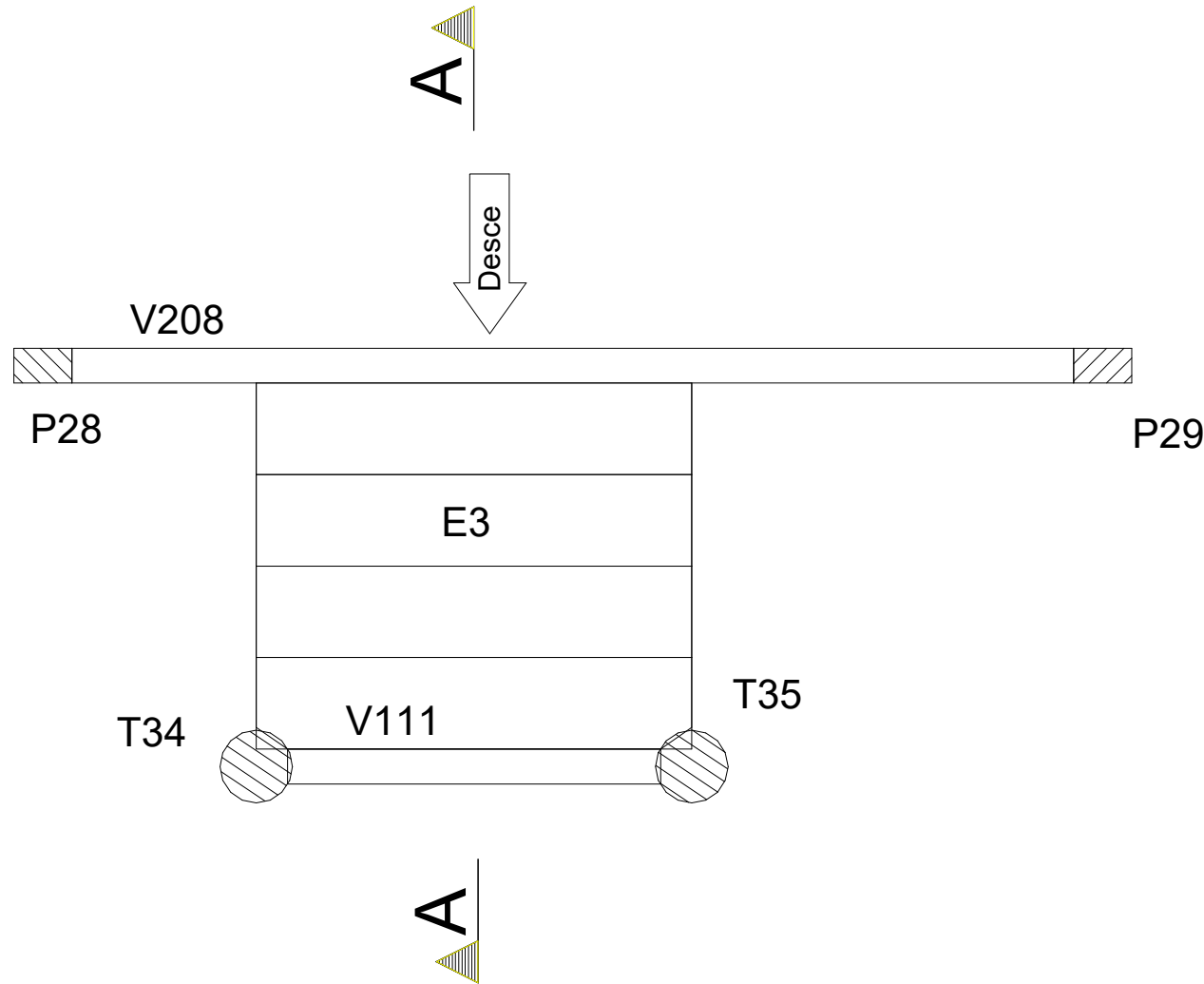


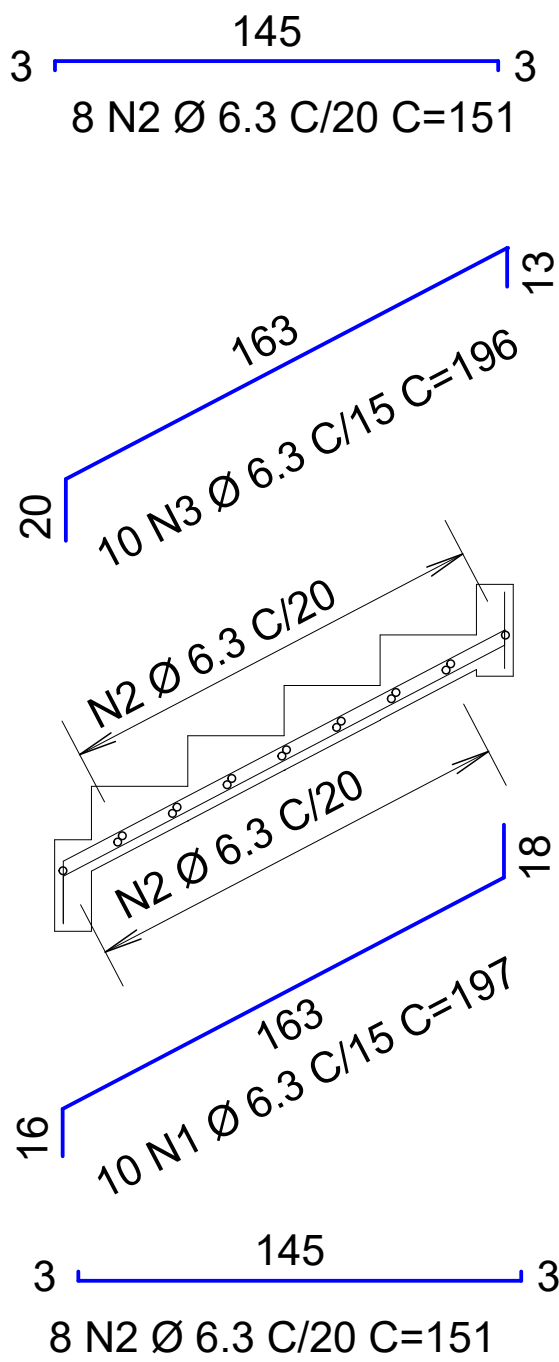
AÇO	POS	BIT (mm)	QUANT	COMPRIMENTO	
				UNIT (cm)	TOTAL (cm)
PLANTA ESCADA					
50A	1	6.3	10	197	1970
50A	2	6.3	16	151	2416
50A	3	6.3	10	196	1960

RESUMO DE AÇO			
AÇO	BIT (mm)	COMPR (m)	PESO (kg)
50A	6.3	63	16
Peso Total	50A =		16 kg

PLANTA ESCADA



CORTE AA



OBSERVAÇÕES:
- QUANDO NÃO COTADA A DISTÂNCIA ENTRE UMA DAS FACES DA VIGA E A DO PILAR NO QUAL ELA SE APOIA, ISTO INDICA QUE SEUS EIXOS E/OU PELO MENOS UMA DE SUAS FACES SÃO COINCIDENTES.

COBRIMENTOS			
ARMADURAS PASSIVAS (CA50 E CA60):			
ARMADURA NEGATIVA	2.0 cm	BLOCOS/SAPATAS:	3.0 cm
ARMADURA POSITIVA	2.0 cm	CORTINAS/MUROS:	3.0 cm
LAJES(*)	2.5 cm	PILARES:	2.5 cm
ESCADAS:	2.5 cm	PILARES EM CONTATO COM O SOLO:	4.0 cm
VIGAS DE BALDRAME	3.0 cm	RESERVATÓRIOS:	
DEMAIS VIGAS	2.5 cm	LAJE DA TAMPA	4.0 cm
VIGAS(*)		PAREDES E LAJE DO FUNDO	3.0 cm
LAJES:		ARMADURA NEGATIVA	3.0 cm
		ARMADURA POSITIVA	3.5 cm
		VIGAS:	3.5 cm

1. CLASSE DE AGRESSIVIDADE II, CONFORME TABELA 7.2 DA NBR 6118
2. OS COBRIMENTOS NOS DETALHAMENTOS ESPECÍFICOS PREVALECEM SOBRE OS AQUI APRESENTADOS

CONCRETO: fck = 25 MPa

MEDIANEIRA
PREFEITURA MUNICIPAL

SECRETARIA MUNICIPAL DE PLANEJAMENTO

DEPARTAMENTO DE PLANEJAMENTO URBANO

OBRA:

CONSELHO TUTELAR

LOCAL:

MEDIANEIRA - PR

RESPONSÁVEL TÉCNICO:

IGOR EDUARDO GRANDE
CREA-PR: 101329/D

APROVAÇÕES PÚBLICAS:

CONTEÚDO:

ARMAÇÃO ESCADA

ESCALA:

1:25

DATA:

20/09/2021

DESENHO:

IG

FRANCHA:

08