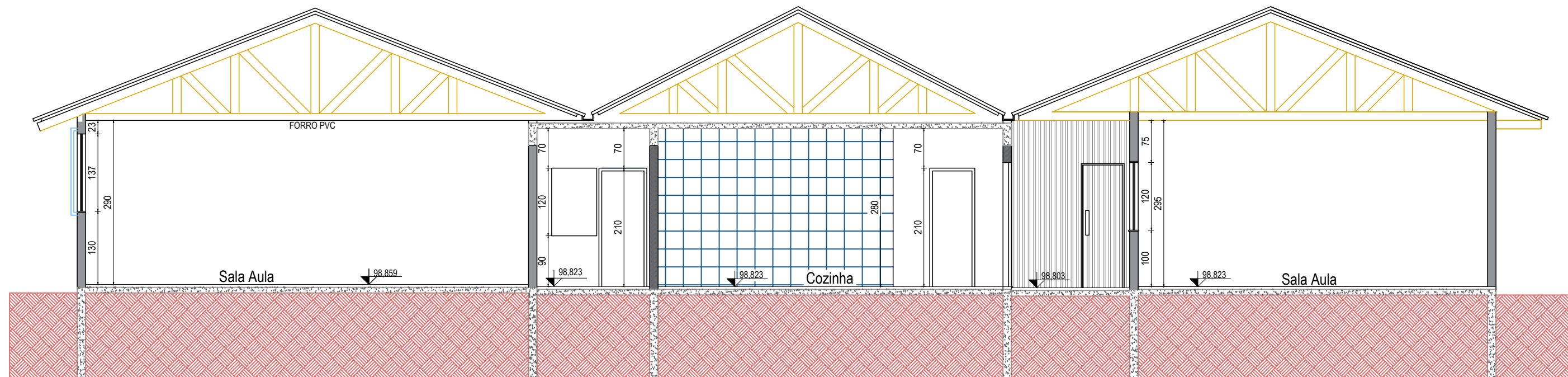


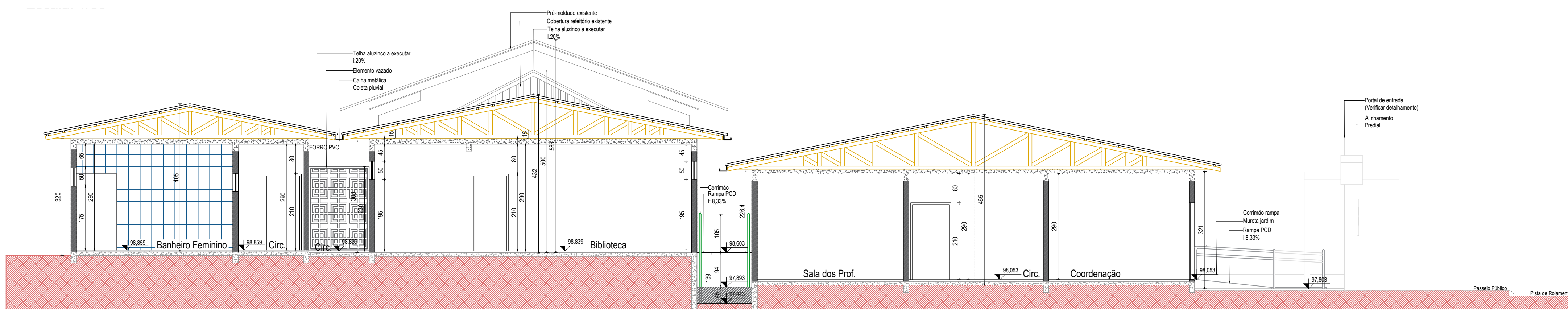
- Legenda:
- ALVENARIA A CONSTRUIR
  - ALVENARIA EXISTENTE
  - ALVENARIA EXISTENTE A REGULARIZAR
  - ALVENARIA A DEMOLIR



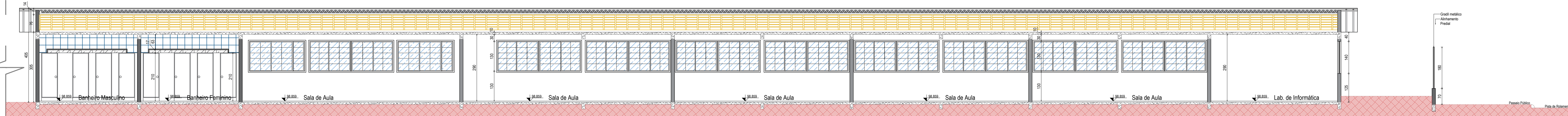
Planta Baixa  
Escala: 1/75



Corte AA  
Escala: 1/75



Corte BB  
Escala: 1/75



Corte CC  
Escala: 1/75

MEDIANEIRA			
PREFEITURA MUNICIPAL			
SECRETARIA MUNICIPAL DE OBRAS		DEPARTAMENTO DE ENGENHARIA	
OBRA: ESCOLA IDALINA PASQUOTTO BONATTO Ampliação e reforma - Bloco administrativo e salas			
LOCAL: QUADRA - 27, BAIRRO CONDÁ - MEDIANEIRA - PR			
RESPONSÁVEL TÉCNICO:  MICHELLE SEBEN Arquiteta e Urbanista - CREA 15.253-D-PR		PROPRIETÁRIO:  MUNICÍPIO DE MEDIANEIRA CNPJ 19.028.481/0001-08	
APROVAÇÕES PÚBLICAS:			
CONTEÚDO: PLANTA BAIXA E CORTES			
ESCALA: INDICADA	DATA: Julho de 2021	DESENHO: Beatriz Fiebig Andressa Paloschi	PRIMEIRA: 02/03