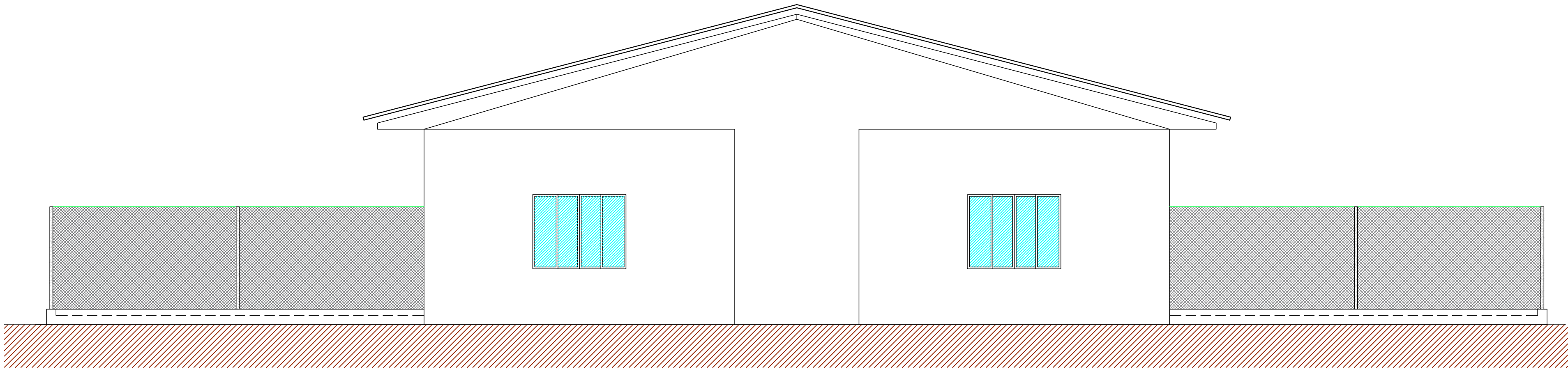
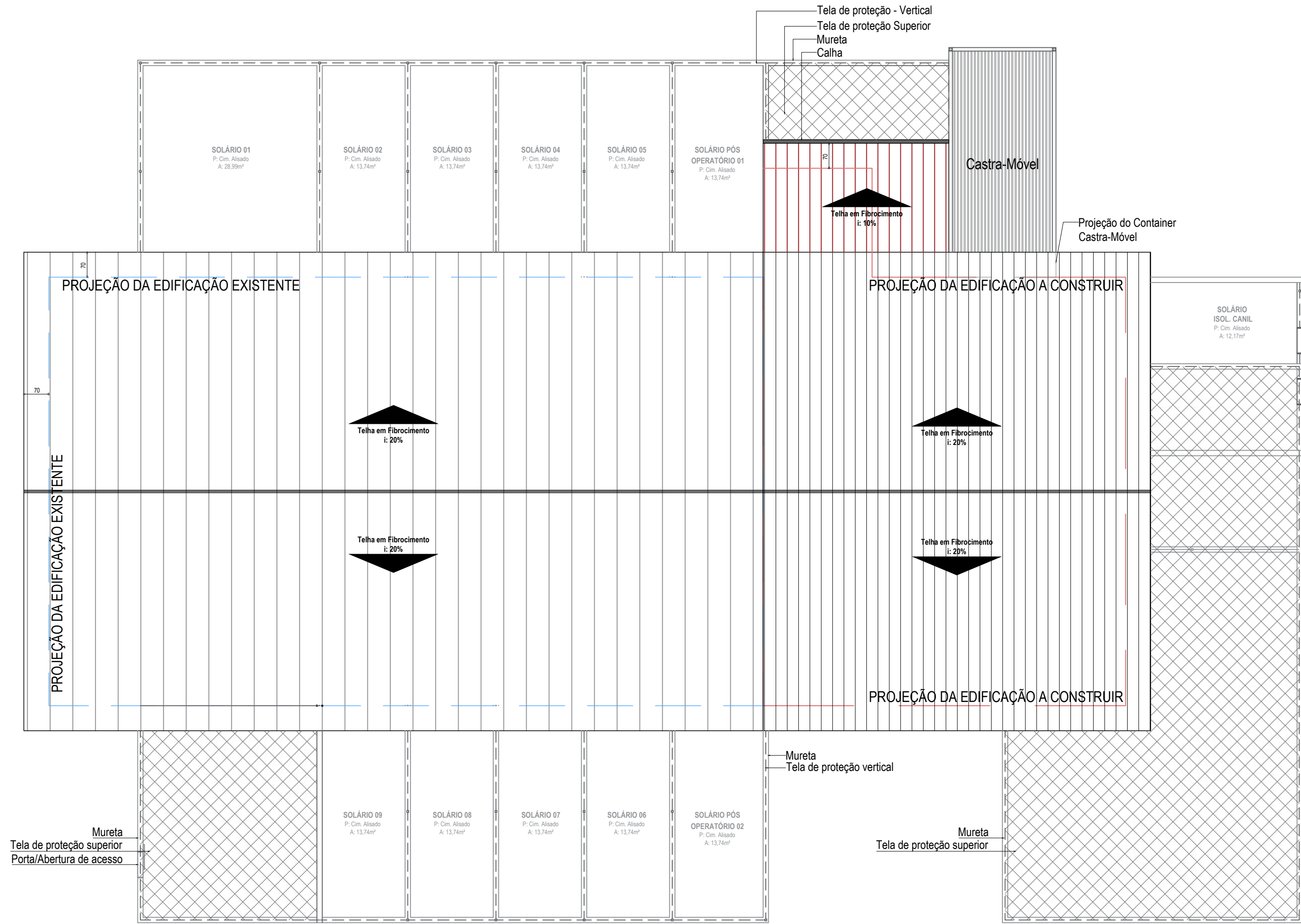


Corte DD  
Escala: 1/50



Fachada Frontal  
Escala: 1/50



Planta de Cobertura  
Escala: 1/100

MEDIANEIRA

PREFEITURA MUNICIPAL

SECRETARIA MUNICIPAL DE OBRAS		DEPARTAMENTO DE ENGENHARIA	
OBRA: CANIL/GATIL MUNICIPAL Regularização e reforma da área existente e ampliação			
LOCAL: LOTE RURAL N°120 - VILA RURAL - MEDIANEIRA/PR			
RESPONSÁVEL TÉCNICO:  KAIO CESAR RAMOS MACIEL Engenheiro Civil CREA-PR/175.142/D		PROPRIETÁRIO:  MUNICÍPIO DE MEDIANEIRA CNPJ 76.206.481/0001-58	
APROVAÇÕES PÚBLICAS:			
CONTEÚDO: CORTE, FACHADA E PLANTA DE COBERTURA			
ESCALA: INDICADA	DATA: Julho de 2021	DESENHO: Beatriz Fiebig Eduardo Ziglioli	PRANCHA: 03/04