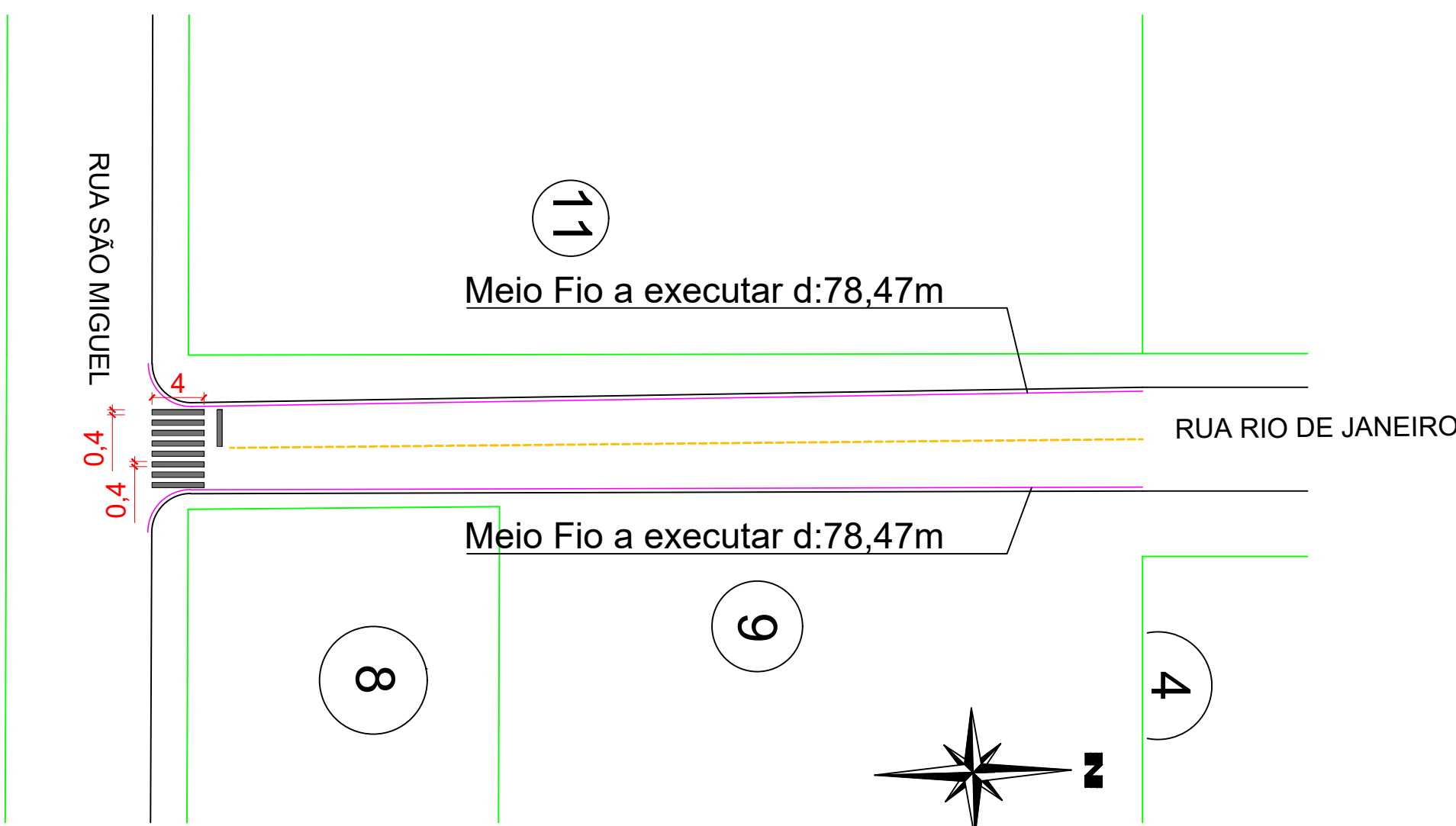


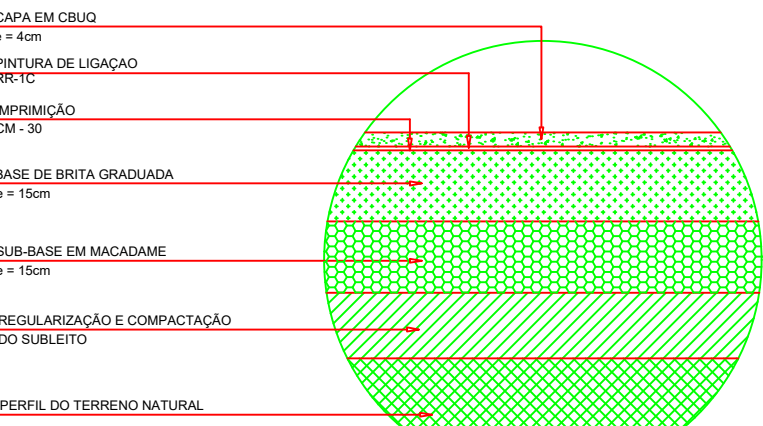
PLANTA BAIXA PAVIMENTAÇÃO:
ESCALA-----1:1000



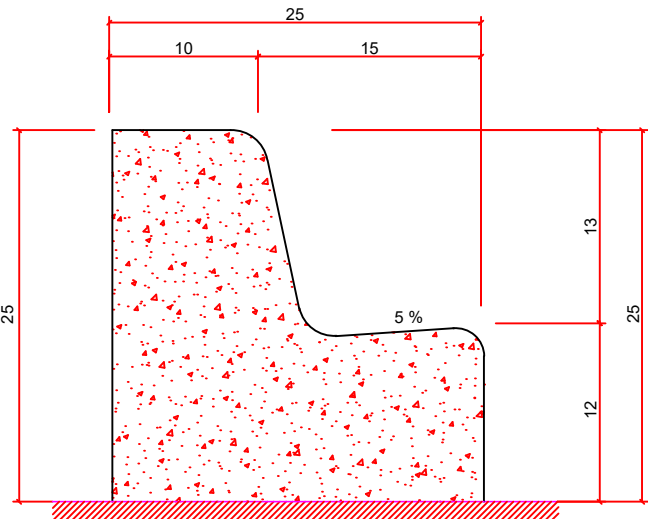
PLANTA BAIXA GALERIA:
ESCALA-----1:1000

- LEGENDA:
- BOCA DE LOBO À EXECUTAR
 - BOCA DE LOBO À EXECUTAR EM OUTRO TRECHO
 - BOCA DE LOBO EXISTENTE
 - POÇO DE VISITA COM BOCA DE LOBO
 - DISSIPADOR DE ENERGIA
 - GALERIAS À EXECUTAR
 - GALERIAS À EXECUTAR EM OUTRO TRECHO
 - GALERIAS EXISTENTES
 - DIÂMETROS NÃO COTADOS - Ø40cm

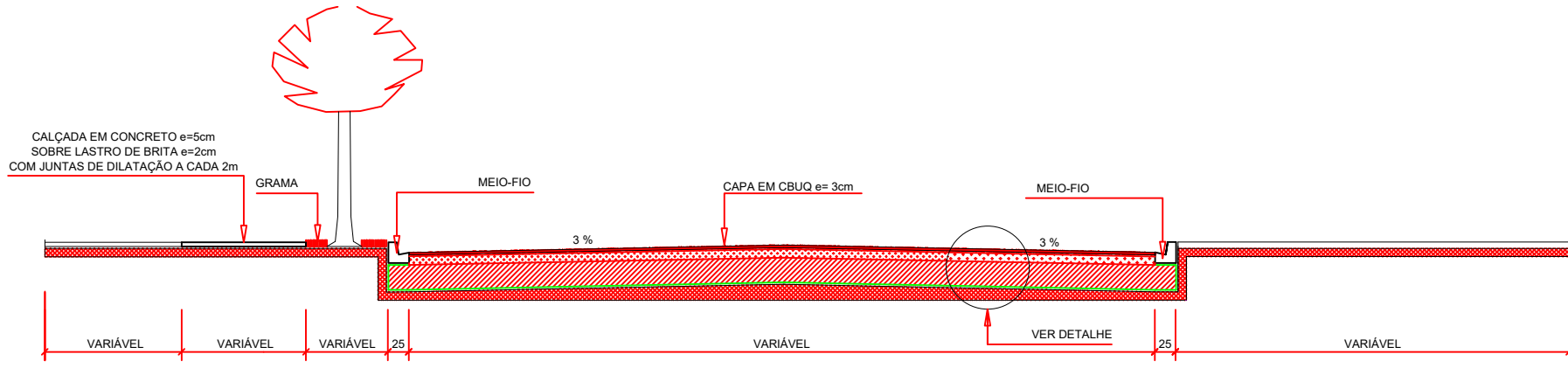
Legenda de Placas	
	Placa preferencial a executar
	Placa preferencial existente
	Rampa a executar
	Placa PARE a executar
	Placa PARE existente



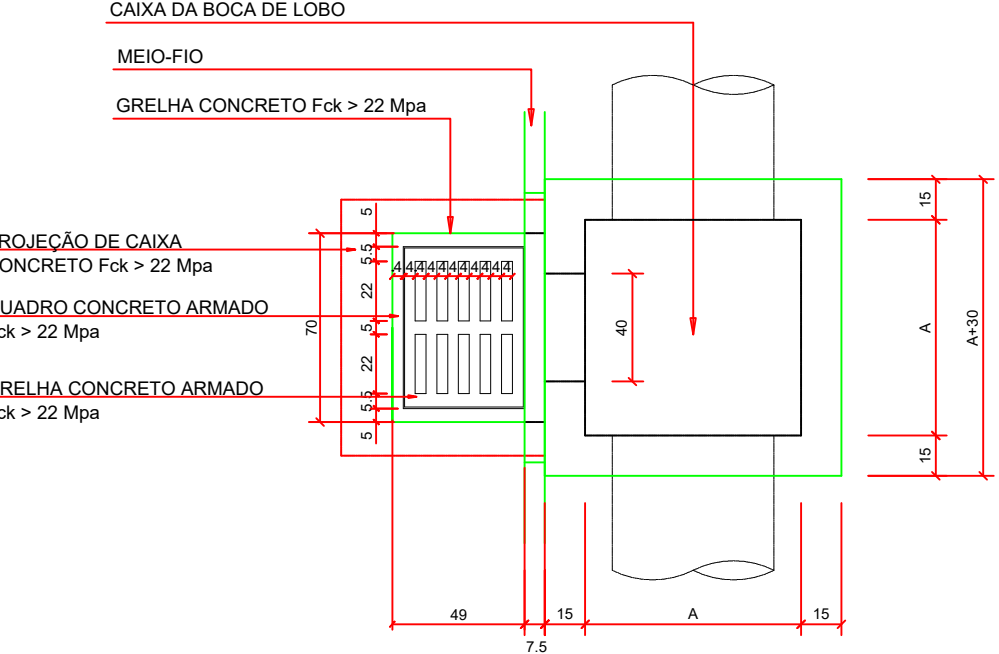
DETALHE DA PAVIMENTAÇÃO - IMPLANTAÇÃO
ESC. 1 : 10



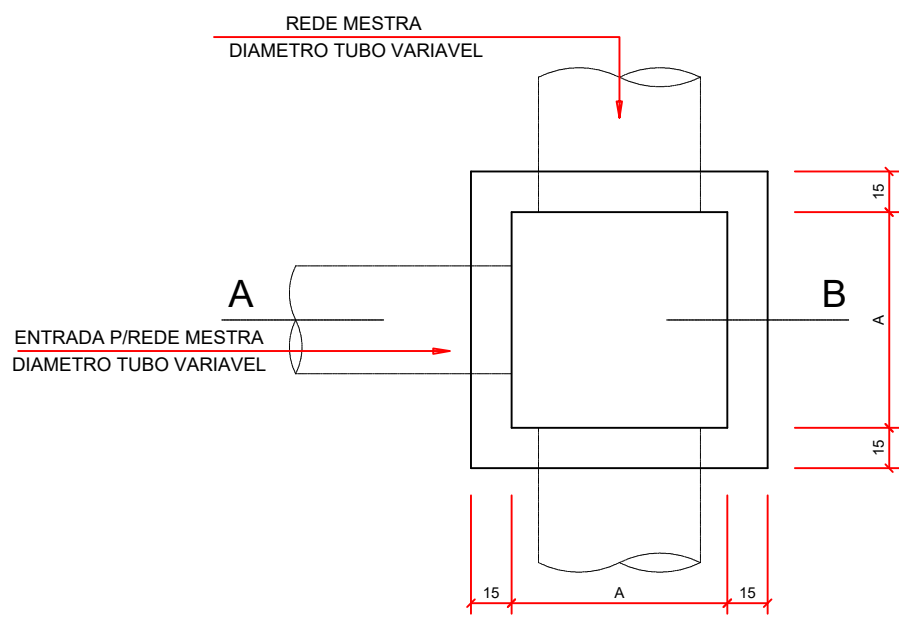
SEÇÃO TRANSVERSAL DO MEIO-FIO - IMPLANTAÇÃO
ESC. 1 : 1



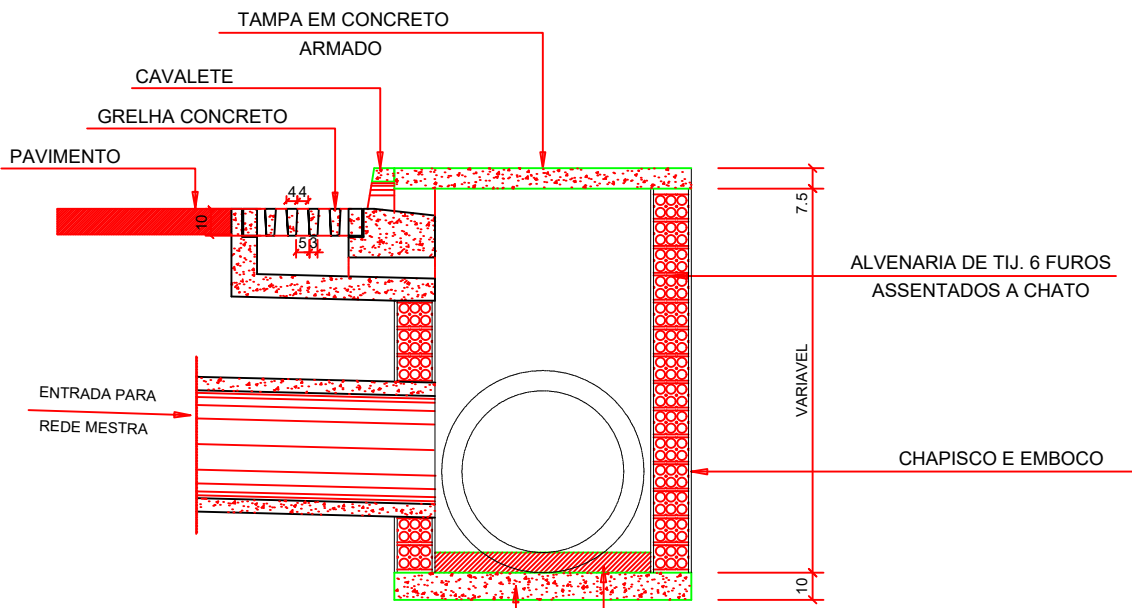
SEÇÃO TRANSVERSAL - IMPLANTAÇÃO
ESC. 1 : 50



VISTA SUPERIOR
ESC. 1 : 20



CORTE HORIZONTAL
ESC. 1 : 20



CORTE AB
ESC. 1 : 20

OBSERVAÇÃO:
A = DIÂMETRO DO MAIOR TUBO QUE ENTRA NA BOCA DE LOBO
MAIS 20 Cm CADA LADO
PROJETO DE BOCA DE LOBO COM GRELHA CONFORME
SOLICITAÇÃO DA SECRETARIA DE PLANEJAMENTO

PAVIMENTAÇÃO NOVA RUA RIO DE JANEIRO - 574,69 m²
MEIO-FIO - 156,94m
PINTURA TINTA COMUM BRANCA - 13,92 m².
PINTURA TINTA COMUM AMARELA - 2,80 m².

APROVAÇÕES PÚBLICAS:

OBRA:
PAVIMENTAÇÃO EM CBUQ, REPERFILAMENTO E RECAPE EM CBUQ, PEDRA IRREGULAR E DRENAGEM PLUVIAL.



MUNICÍPIO DE MEDIANEIRA
Secretaria de Obras

RESPONSÁVEL TÉCNICO:
Walter Ricardo Schueler
CREA-PR: 135896/D

PROPRIETÁRIO:
Município de Medianeira -PR
Ricardo Endrigo - Prefeito

LOCAL:
Rua Rio de Janeiro (entre a Rua Laranjeiras e a Rua São Miguel).

CONTEÚDO:
Projeto de Pavimentação, drenagem pluvial e Sinalização - Plantas Baixas e Detalhamento de Sinalização Horizontal.

ESCALA:
Indicada

DATA:
Julho/2020

DESENHO:
Denise Martinhago

PRANCHA:
1/1