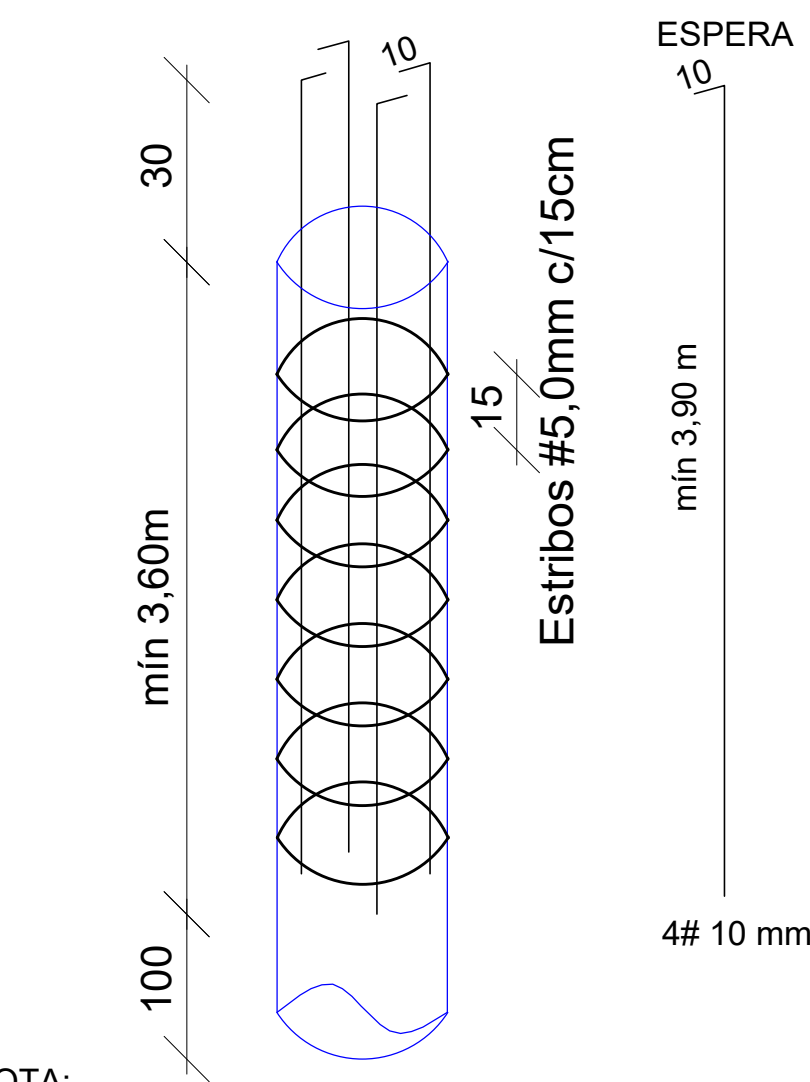
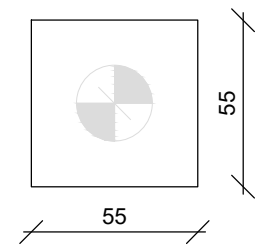


PLANTA DE LOCAÇÃO
ESC.: 1:50

SEÇÃO DA ESTACA



B5=B6=B15=B16 (1x25)



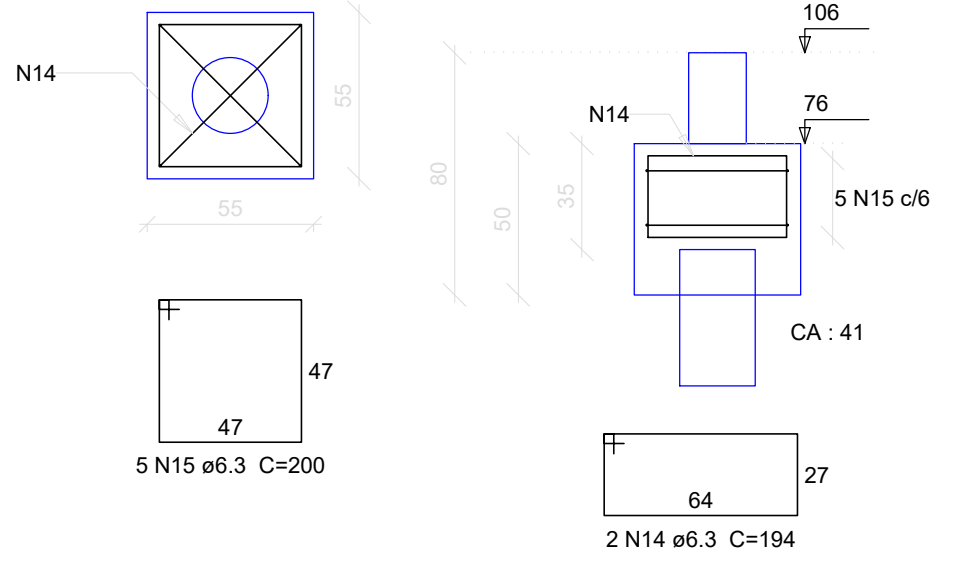
LEGENDA DOS BLOCOS
ESC.: 1:25

B5=B6=B15=B16

1x25

PLANTA

ESC 1:25



Relação do aço						
ELEMENTO	AÇO	N	DIAM (mm)	QUANT	C.UNIT (cm)	C.TOTAL (cm)
4xB16	CA50	14	6.3	8	194	1552
	CA50	15	6.3	20	200	4800

Resumo do aço

AÇO	DIAM (mm)	C.TOTAL (m)	QUANT + 10 % (Barras)
CA50	6.3	55.6	8
PESO TOTAL (kg)		14.9	

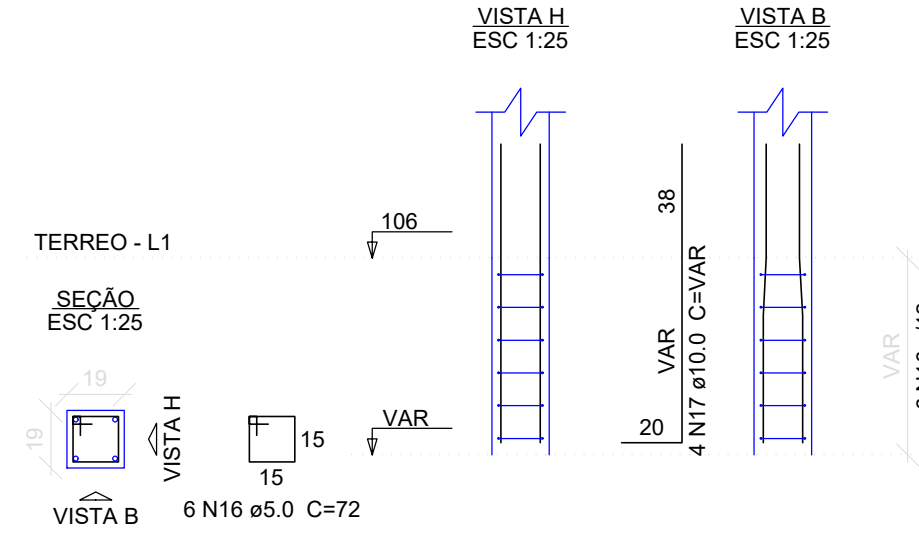
Volume de concreto (C-25) = 0.58 m³
Área de forma = 4.4 m²

NOTA:

- 1 - Profundidade das estacas deve atingir solo com boa coesão, terreno plano, sem aterro, ausência de lâmina d'água Tensão_min_adm = 200kN/m²;
- 2 - A locação da obra deve ser feita pelo projeto de locação;
- 3 - Socar o fundo da estaca com uma camada de brita;
- 4 - Traço do concreto 20MPa e cobrimento de 3,0cm.

DETALHAMENTO ARRANQUE DOS PILARES TÉRREO

P5=P6=P15=P16



Relação do aço						
ELEMENTO	AÇO	N	DIAM (mm)	QUANT	C.UNIT (cm)	C.TOTAL (cm)
4xP5	CA60	16	5.0	24	72	1728
	CA50	17	10.0	16	VAR	VAR

Resumo do aço

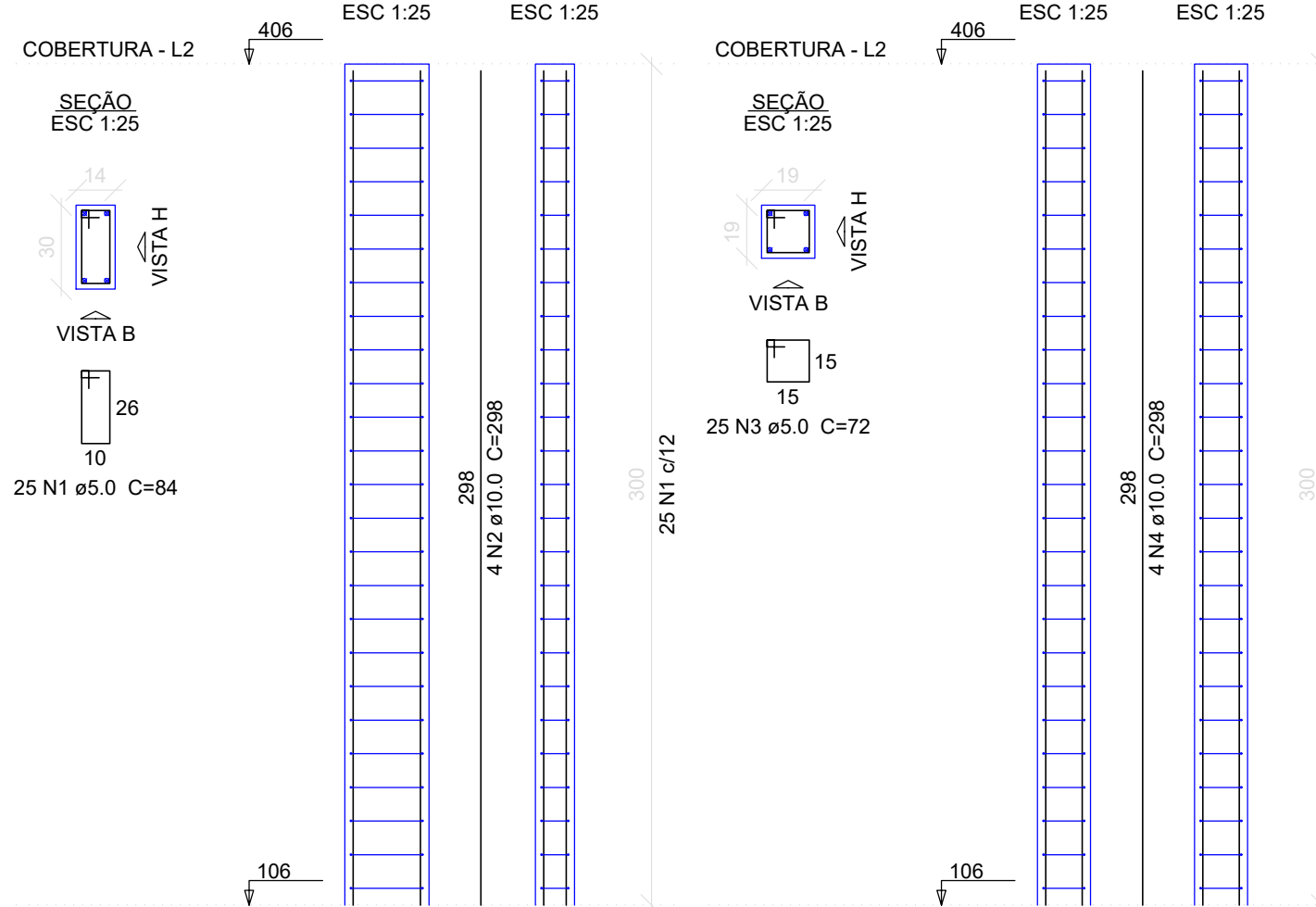
AÇO	DIAM (mm)	C.TOTAL (m)	QUANT + 10 % (Barras)
CA50	10.0	18.8	2
CA60	5.0	17.3	2
PESO TOTAL (kg)		12.7	

Volume de concreto (C-25) = 0.04 m³
Área de forma = 1.98 m²

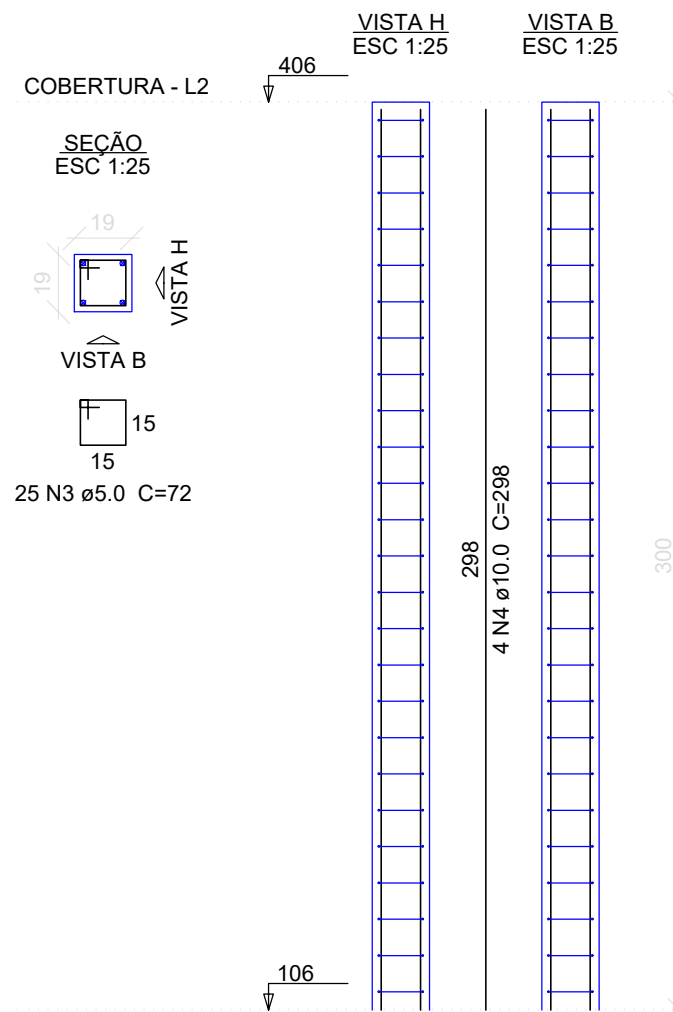
DETALHAMENTO PILARES TÉRREO // COBERTURA

P1=P2=P3=P4=P9=P10=

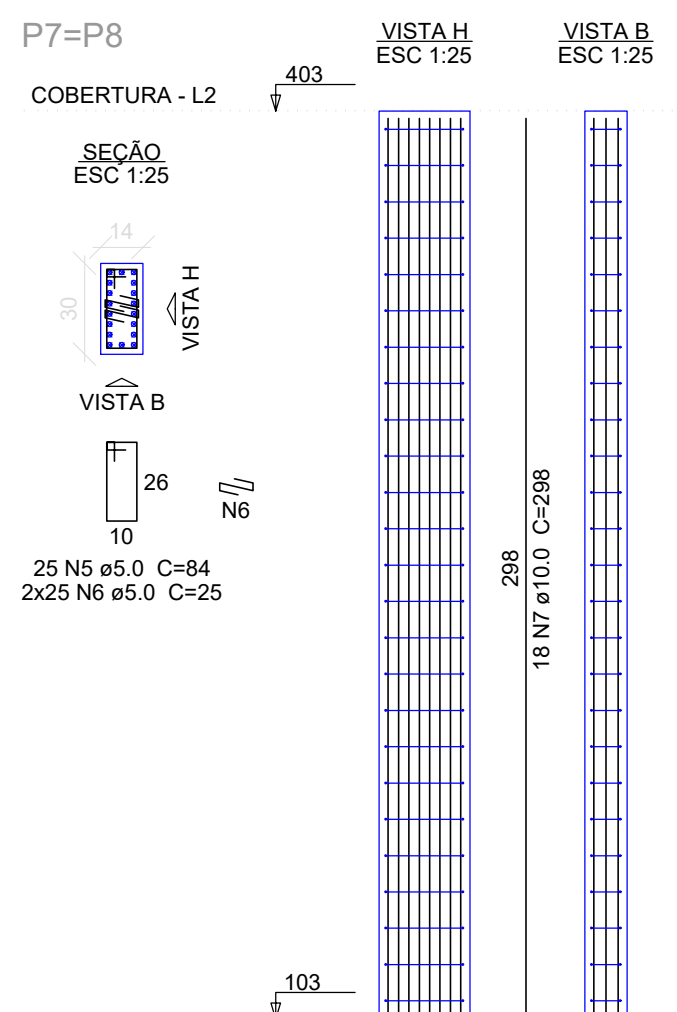
=P11=P14=P17=P18=P20



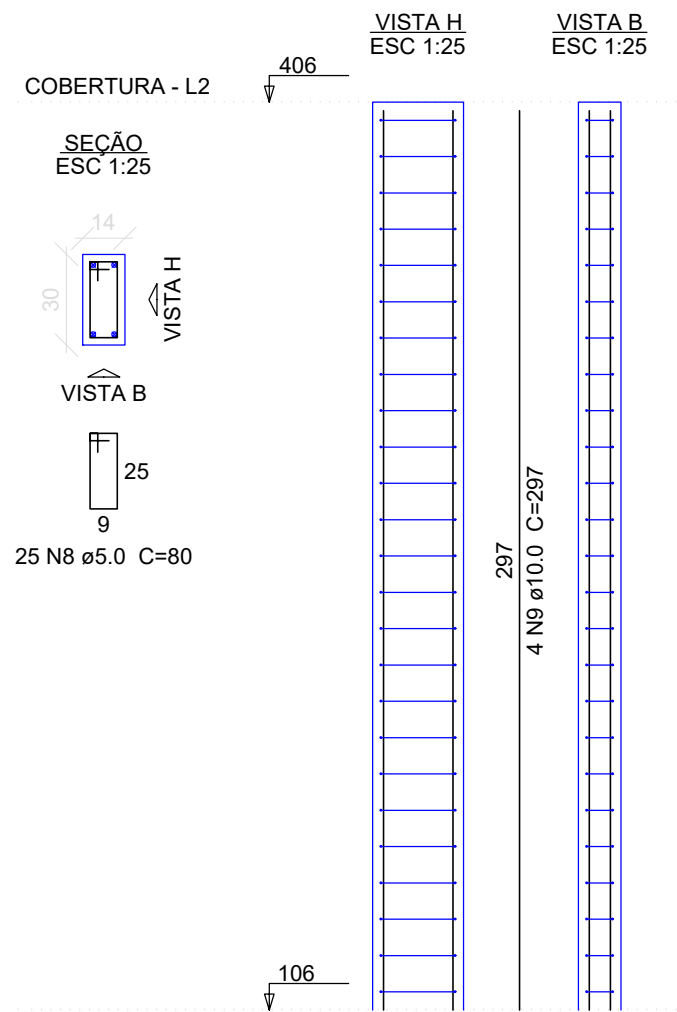
P5=P6=P15=P16



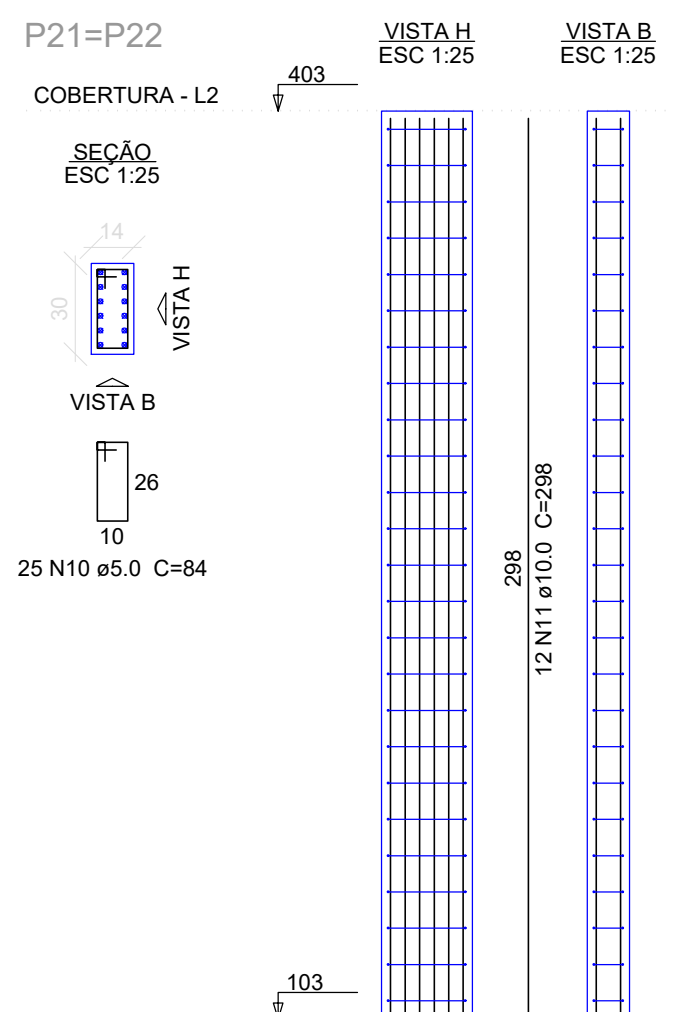
P7=P8



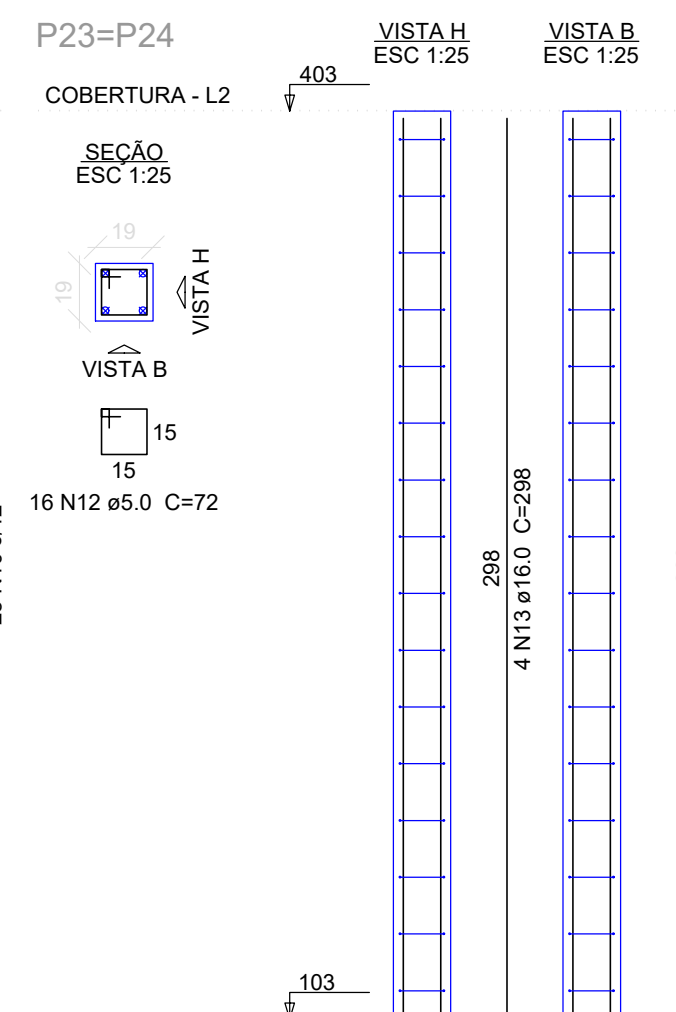
P12=P13=P19



P21=P22



P23=P24



Relação do aço

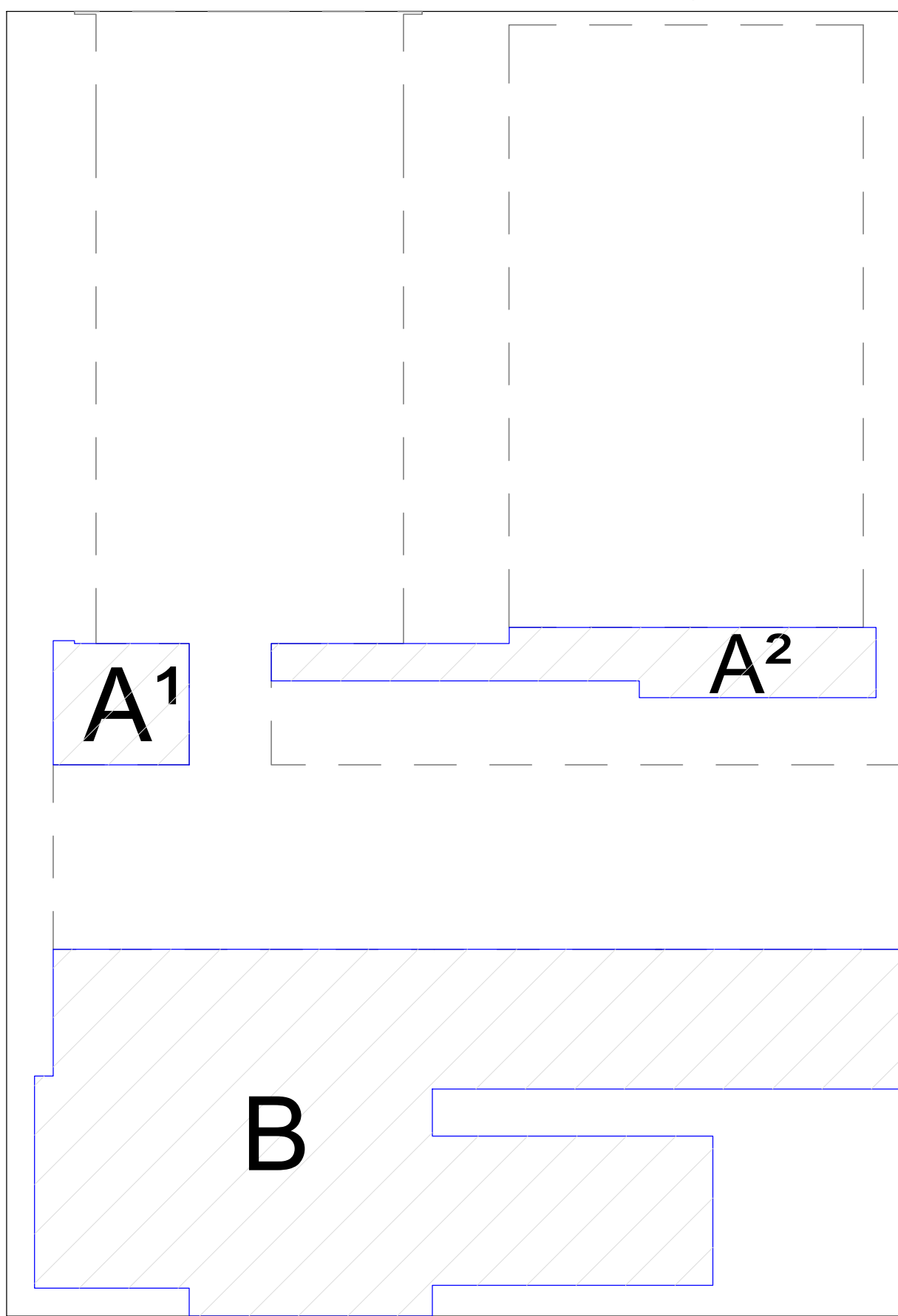
ELEMENTO	AÇO	N	DIAM (mm)	QUANT	C.UNIT (cm)	C.TOTAL (cm)
11xP1	CA60	1	5.0	275	84	23100
	CA50	2	10.0	44	298	13112
4xP5	CA60	3	5.0	100	72	7200
	CA50	4	10.0	16	298	4768
2xP7	CA60	5	5.0	50	84	4200
	CA50	6	5.0	100	25	2500
3xP12	CA60	7	10.0	38	298	10728
	CA60	8	5.0	75	80	6000
	CA50	9	10.0	12	297	3564
2xP21	CA60	10	5.0	50	84	4200
	CA50	11	10.0	24	298	7152
2xP23	CA60	12	5.0	32	72	2304
	CA50	13	16.0	8	298	2384

Resumo do aço

AÇO	DIAM (mm)	C.TOTAL (m)	QUANT + 10 % (Barras)
CA50	10.0	363.3	37
	16.0	23.9	3
CA60	5.0	495.1	46
PESO TOTAL (kg)		308.1	

Volume de concreto (C-25) = 2.92 m³
Área de forma = 61.2 m²

MAPA DE AMPLIAÇÃO



NOTAS

1. ESTE PROJETO É PROPRIEDADE DO PROJETISTA REGISTRADO NO SELO. CONFORME LEI Nº: 5194/06 NÃO DEVE SER UTILIZADO PARA QUALQUER OUTRA FINALIDADE QUE NÃO SE RELACIONE COM A EXECUÇÃO DA PRESENTE EDIFICAÇÃO, SENDO TERMINANTEMENTE VEDADA SUA COLOCAÇÃO A DISPOSIÇÃO DE TERCEIROS.
2. O PROJETISTA NÃO SE RESPONSABILIZA POR EVENTUAIS ALTERAÇÕES DESTES PROJETO DURANTE SUA EXECUÇÃO. QUALQUER MODIFICAÇÃO, O MESMO DEVE SER CONTATADO.
3. ESTE PROJETO FOI BASEADO NO LAY-OUT E INFORMAÇÕES FORNECIDAS PELO ARQUITETO OU PROPRIETÁRIO.
4. QUALQUER MODIFICAÇÃO OU DÚVIDA DEVERÁ SER IMEDIATAMENTE COMUNICADA POR ESCRITO AO PROJETISTA.

BUSSOLA ENGENHARIA LTDA		IMPLANTAÇÃO	
Rua Valdemiro Koltschal, nº 851 - Campo Mourão - PR Contato: (41) 9.9844.6934 - e-mail: contato.bussolaeng@gmail.com		PRANCHETA	
Ampliação e Reforma Escola Municipal Grizelde Roming Fischborn		1/9	
MUNICÍPIO DE MEDIANEIRA		2024	
Avenida Primo Teófilo, eq. Rua Olavo Bilac, eq. Rua Cerejeira, P/da quadra 24		850.92m2	
PROJETO ESTRUTURAL		Data: AGO/2021	
REFERÊNCIAS		INDICADA	
PLANTA DE LOCAÇÃO (A)		VINCÍCIOS A. BUSSOLA	
DETALHAMENTO DA FUNDAÇÃO (A)		ART. 155 - 170232470086	
DET. DOS ARRANQUES E PILARES (A)		ESCALA	