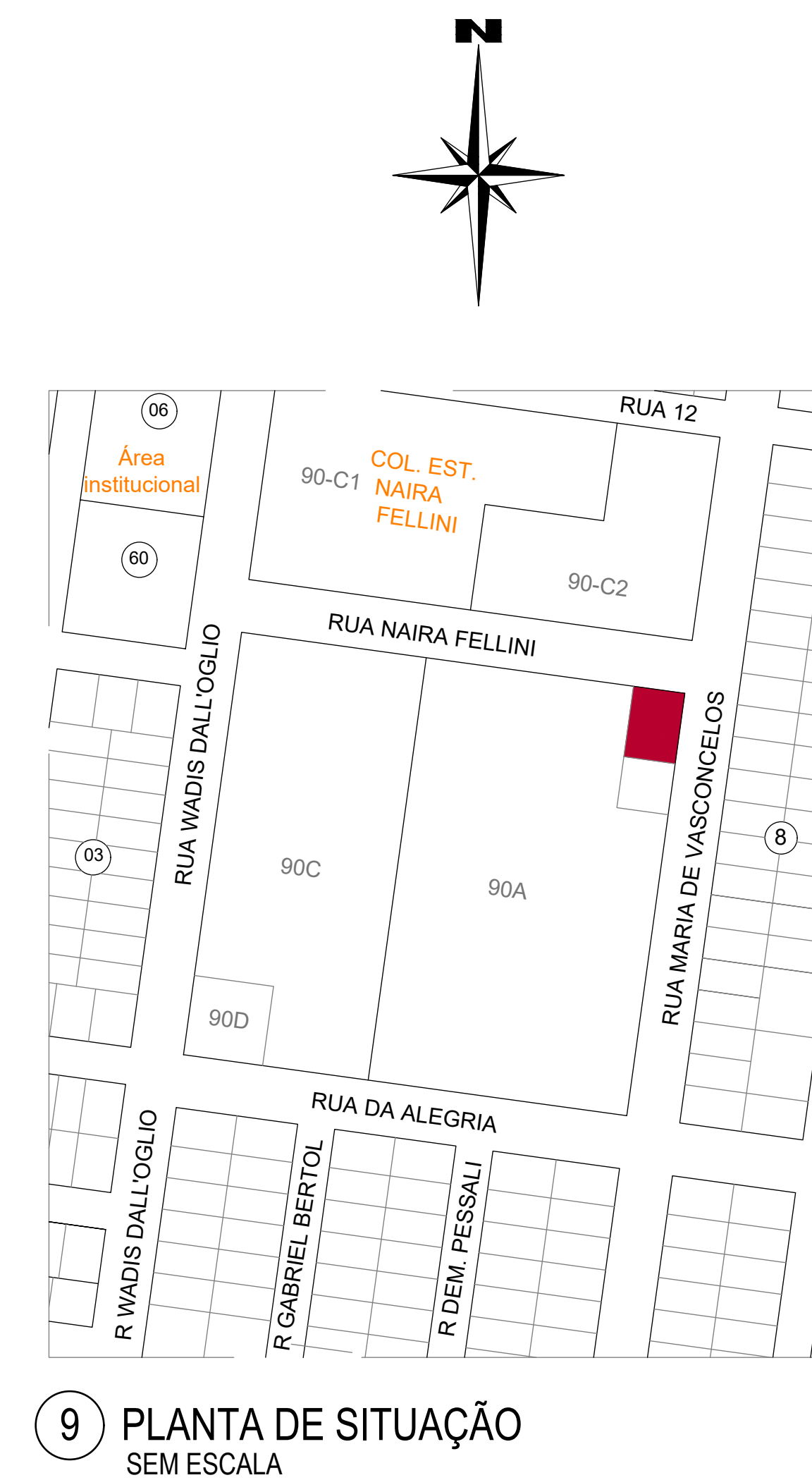
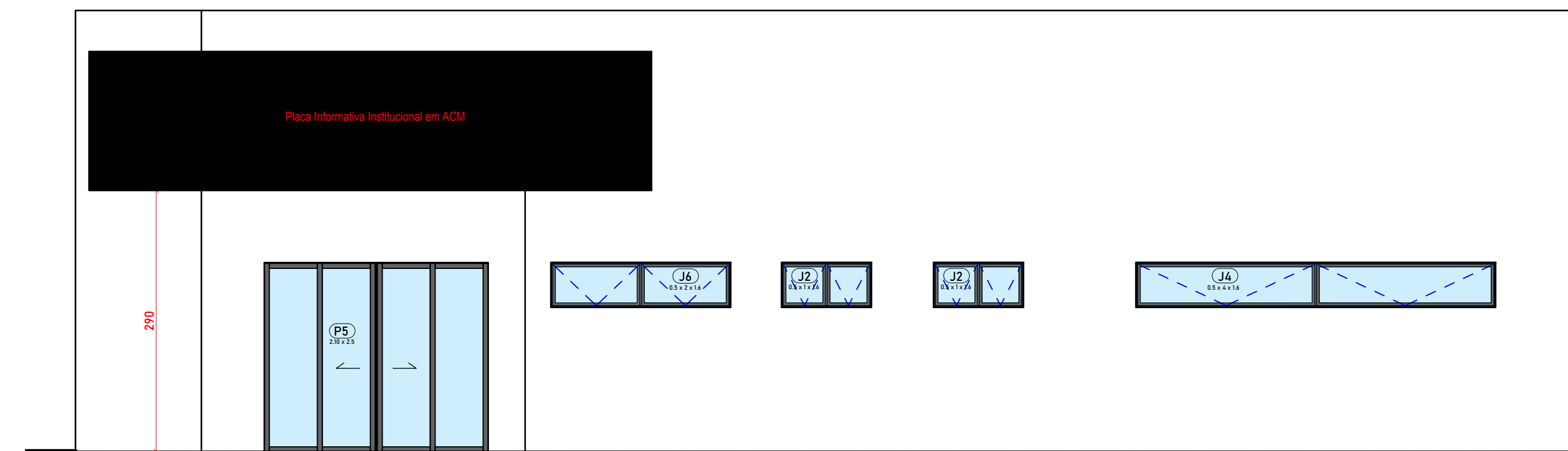


Tabela de janelas						
Item	Largura	Altura	Altura do peitoril	Material	Tipo	Contador
J1	1.5	1.2	0.9	Alumínio e Vidro	2 Folhas - de correr	4
J2	1	0.5	1.6	Alumínio e Vidro	2 Folhas - maxim-Ar	4
J3	2.5	0.7	1.4	Alumínio e Vidro	5 Folhas - maxim-Ar	1
J4	4	0.5	1.6	Alumínio e Vidro	8 Folhas - maxim-Ar	3
J5	3	0.5	1.6	Alumínio e Vidro	6 Folhas - maxim-Ar	1
J6	2	0.5	1.6	Alumínio e Vidro	4 Folhas - maxim-Ar	1

Tabela de portas					
Item	Largura	Altura	Material	Tipo	Contador
P1	0.9	2.1	Madeira	1 Folha - de abrir	9
P2	1.3	2.1	Madeira	2 Folhas - de correr	1
P3	1.0	2.1	Alumínio	1 Folha - de abrir	2
P4	1.5	2.1	Alumínio e Vidro	2 Folhas - de correr	1
P5	2.5	2.1	Vidro Temperado	4 Folhas - de correr	1
P6	0.6	1.8	Alumínio	1 Folha - de abrir	2



MEDIANEIRA

PREFEITURA MUNICIPAL

SECRETARIA MUNICIPAL DE OBRAS E SERVIÇOS PÚBLICOS

DEPARTAMENTO DE ENGENHARIA

Obra: Centro de Referência de Assistência Social - CRAS

Local da Obra: Rua Maria de Vasconcelos Esquina com a Rua Naira Fellini, s/n - Lote 90B1
Baixo Jardim Irene
Medianeira / PR

Proprietário: Município de Medianeira
CNPJ: 76.206.461/0001-58

Responsabilidade Técnica: Engenheiro Civil Marcus Vinicius Vargas
CREA/PR 130201-D
Responsável pelo projeto

CREA/PR
Responsável pela Execução

Estatísticas da Obra:

Área do Lote (Matrícula R/ 43.357) 373,77m²
Área Total Construída 248,83m²
Área de Propriedade 248,83m²
Taxa de Ocupação 43,32%
Área Impermeável 270,35m²
Taxa de Permeabilidade 47,12%
Número de Parâmetros 31
Coeficiente de Aproveitamento 0,432

Conteúdo:

Implantação - Layout - Planta de Cobertura - Planta Baixa e Fachadas
Desenho: Arquiteto Beatriz R. Fagundes - Suelen Guntzel
Data: 06 de Abril de 2022
Escala: Indefinida

Aprovações Públicas:

Prancha: 01/02