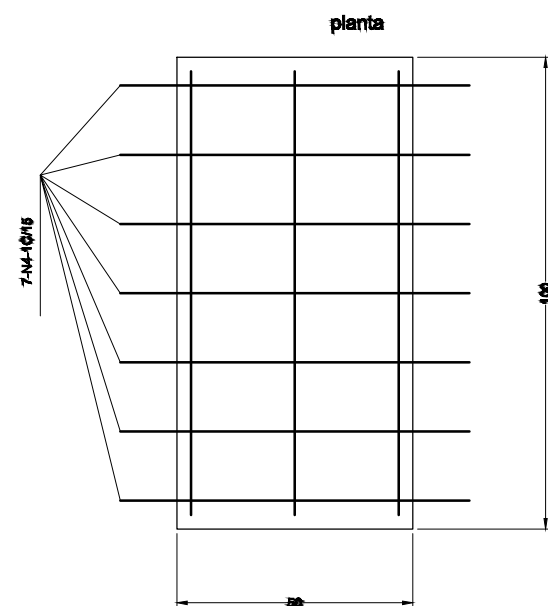
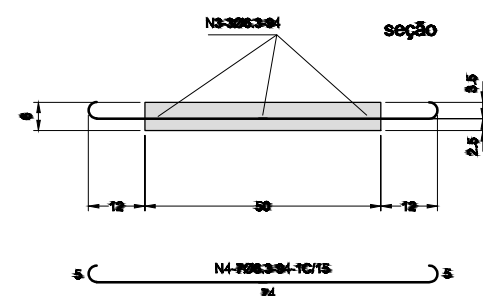


ALA DA PONTE À AMPLIAR  
ALA EXISTENTE  
PLANTA DO MURO EM CONCRETO  
CICLÓPICO  
Escala 1:50

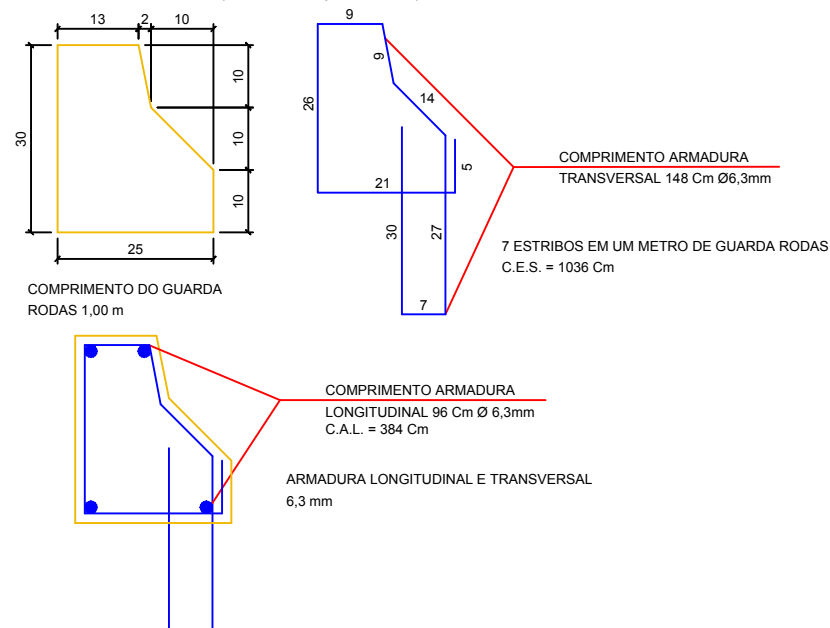
PLACA PREMOLDADA - 50x100 - s/ escala



RESUMO DA FERRAGEM = 2.35 kg



GUARDA RODAS (Fornecido pela SEIL) - s/ escala



## QUANTITATIVO

QTD (UN)	MATERIAL
9	VIGA PRÉ-MOLDADA DER TIPO B 10,50m
80	PLACA (100x50) CONCRETO 18 MPa
20	GUARDA RODAS

## APROVAÇÕES PÚBLICAS:

*Solange Aparecida de Lima*  
Secretária Municipal de Administração e Planejamento  
Município de Medianeira

## OBRA:

PONTE SÃO BRÁS - JAVALI



MUNICÍPIO DE MEDIANEIRA  
Secretaria de Obras

## RESPONSÁVEL TÉCNICO:

*Kaio Cesar Ramos Maciel*  
CREA-PR: 175142/D

## PROPRIETÁRIO:

*Antonio França*  
Município de Medianeira -PR  
Antonio França - Prefeito

## LOCAL:

LINHA SÃO BRÁS E LINHA JAVALI

## CONTEÚDO:

PROJETO EXECUTIVO DE PONTE EM VIGAS PRÉ-MOLDADAS

## ESCALA:

indicada

## DATA:

Outubro/2021

## DESENHO:

Eric Nunes  
Kaio C. R. Maciel

## PRANCHA:

03/06